

نام و نام خانوادگی:	باسمه تعالی	نام درس	علوم تجربی
نام پدر:	وزارت آموزش و پرورش	تاریخ امتحان	۱۳۹۰/۰۳/۰۶
پایه: نهم	اداره کل آموزش و پرورش استان خراسان جنوبی	تعداد صفحات: ۴	تعداد سوال: ۱۵
شماره صندلی:	مدیریت آموزش و پرورش شهرستان نهبندان	زمان شروع: ۱۰:۳۰	وقت: ۸۰ دقیقه
	کارشناسی سنجش و پایش کیفیت آموزشی		

ضمن خیر مقدم به دانش آموزان و داوطلبان عزیز، سوالات زیر را با دقت بخوانید و با توکل به خدا و آرامش خاطر پاسخ دهید.

نمره برآه	با عدد	نام و نام خانوادگی مسیح:	نمره تجدید	با عدد
	با حروف		نظر	با حروف

بخش شیمی: ۱/۵ نمره

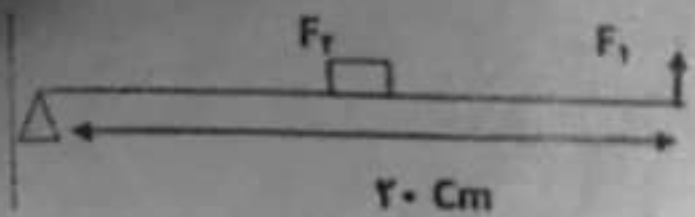
ردیف	سوال	نمره
۱	الف: دو عنصر C و B در یک گروه از جدول تناوبی قرار دارند. ص <input type="radio"/> غ <input type="radio"/> ب: واکنش پذیری فلز منیزیم بیشتر از آهن است. ص <input type="radio"/> غ <input type="radio"/>	۰/۲۵ ۰/۲۵
۲	فاطمه در مسافرت به آذربایجان غربی از دریاچه ارومیه نیز بازدید کرد او مشاهده کرد افراد بر روی آب دریاچه ارومیه به راحتی می توانند شنا کنند. با روی آن روزنامه بخوانند. به نظر شما دلیل آن چیست؟	۰/۵
۳	از سه هیدروکربن روبه رو $C_{17}H_{36}$ و $C_{20}H_{40}$ و $C_{15}H_{32}$: الف: کدام یک نقطه جوش بیشتری دارد؟ ب: کدامیک آسانتر جاری می شود؟	۰/۲۵ ۰/۲۵

بخش فیزیک: ۳/۲۵ نمره

ردیف	سوال	نمره
۴	۱- به فاصله مستقیم بین نقطه شروع تا پایان حرکت بردار می گویند. (مسافت - جابجایی) ۲- متحرکی با تندی ۲۴ متر بر ثانیه مسیری به طول ۱۲۰۰ متر را می پیماید، متحرک این مسیر را در چه زمانی طی می کند؟ الف: ۲۰S <input type="radio"/> ب: ۴۰S <input type="radio"/> ج: ۵۰S <input type="radio"/> د: ۰/۵ دقیقه <input type="radio"/>	۰/۲۵ ۰/۲۵
۵	هر مورد زیر از کدامیک از قوانین نیوتون پیروی می کند؟ الف: پای علی به شدت با پایه میز برخورد کرده و درد می گیرد. (.....) ب: بهناز مشاهده کرد، تکان دادن قلیچه باعث جدا شدن ذرات گرم-نهار از آن می نمود. (.....)	۰/۲۵ ۰/۲۵
۶	الف: بیتا با ریختن نوشابه گازدار در لیوان مشاهده کرد که حباب ها هنگام بالا آمدن و رسیدن به سطح دچار افزایش حجم می شوند. به نظر شما دلیل این پدیده چیست؟ ب: علی ۸۰۰ نیوتون وزن دارد اگر مساحت کف کفش هایش ۴۰۰ سانتی متر مربع باشد چه فشاری به سطح زمین وارد می کند؟	۰/۵ ۰/۲۵



الف: در اهرم مقابل اگر مزیت مکانیکی ۲ باشد:
 ۱- اندازه بازوی مقاوم چند سانتی متر است؟



۲- بازوی مقاوم روی را روی شکل نشان دهید؟

ب: مزیت مکانیکی کدام ماشین کمتر از ۱ است؟

- ۱- اتبردست ۲- فرقره ثابت ۳- چرخ دستی ۴- پارو
- ج: با آچار بلند تر می توان مهره پیچ را آسانتر باز کرد. ص غ

بخش زمین شناسی: ۲/۵ نمره

الف: مهم ترین عامل حرکت ورقه های سنگ کره زمین چیست؟

- ۱- نیروی گرانش زمین ۲- زمین لرزه ۳- چین خوردگی ۴- جریان همرفتی

ب: کدام گزینه از موارد زیر در گذشته های دور جزو قاره ای گندوانا بوده است؟

- ۱- هندوستان ۲- اروپا ۳- آمریکای شمالی ۴- شمال آسیا

در هر یک از محیط های زیر چه جاننداری به فسیل تبدیل شده است؟

- ۱- در صمغ گیاهان:
 ۲- در یخچال های طبیعی:

الف: با توجه به سیارات (عطارد-مشتری-نپتون) به سوالات زیر پاسخ دهید.

۱- کدام یک جزو سیاره داخلی است؟

۲- دمای سطحی کدام سیاره کمتر است؟

۳- جنس کدام سیاره از سنگ است؟

ب: فاطمه و فائزه در یک شب مهتابی در روستا ستاره های زیادی در آسمان دیدند. فائزه گفت: در شهرهای بزرگ این ستاره ها به خوبی دیده نمی شوند چون:

۱-

ج: در گذشته با استفاده از زاویه ارتفاع ستارگان را مشخص می کردند.

بخش زیست شناسی: ۷/۲۵ نمره

الف: با در نظر گرفتن صفات ظاهری جانوران زیر را طبقه بندی کنید و کلید شناسایی دو راهی برای آنها طراحی کنید. (کرم خاکی، مورچه، حلزون، زنبور)



زنبور حلزون مورچه کرم خاکی

ب: در متن داده شده زیر یک غلط علمی وجود دارد. آن را مشخص کرده و سپس کلمه درست را داخل پرانتز بنویسید.
 «آغازیان موجوداتی هستند که ساختار سلولی دارند، اما هسته مشخص ندارند.»

الف: در جدول زیر بعضی از ویژگی گیاهان نهان دانه آمده است در جاهای خالی کلمه مناسب قرار دهید.

گل	برگ	ساقه	دانه
			
تعداد گلبرگ ها	رنگ برگ ها	اندازه های جوب و آبکش در حلقه	دانه

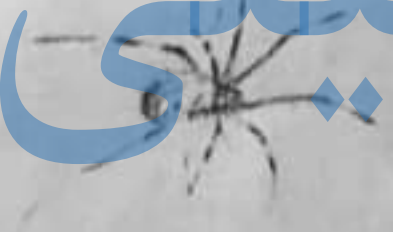
ب: ویژگی های داده شده مربوط به کدام گروه گیاهان نهان دانه است؟ (تک لپه ای ها - دو لپه ای ها)

۱۳

الف: هر کدام از بی مهرگان داده شده را در ستون A را به گزینه مناسب در ستون B متصل کنید. (یک گزینه اضافی است).

B	A
اسفنج	هم گروه مرجان ها و ساکن در جای خود
شقایق دریایی	دارای دستگاه گردش آب
سکه شنی	سخت پوست خشکی زی
خرنخاکی	ساده ترین بی مهره و آبزی
میگو	

جزوه سیپی



ب: شکل مقابل مربوط به کدام گروه است؟

- ۱- کیسه تنان ۲- بند پایان ۳- نرم کتان

علت انتخاب خود را بنویسید.....

۱۴

الف: هر یک از جانداران زیر در چه گروهی از پستانداران «گیاخوار، همه چیز خوار و گوشتخوار» قرار دارند.

- ۱- انسان: (.....) ۲- گوسفند: (.....) ۳- پلنگ: (.....)

ب: در شکل مقابل چرخه زندگی قورباغه ها را مشاهده می کنید. به سوالات داده شده پاسخ دهید.

- ۱- مرحله A در کجا رخ می دهد؟ آب خشکی